

# 支持分會



座右銘

“我們服務”



“我們服務”

會員，

及



透過會員，  
“我們服務”  
社區及全世界



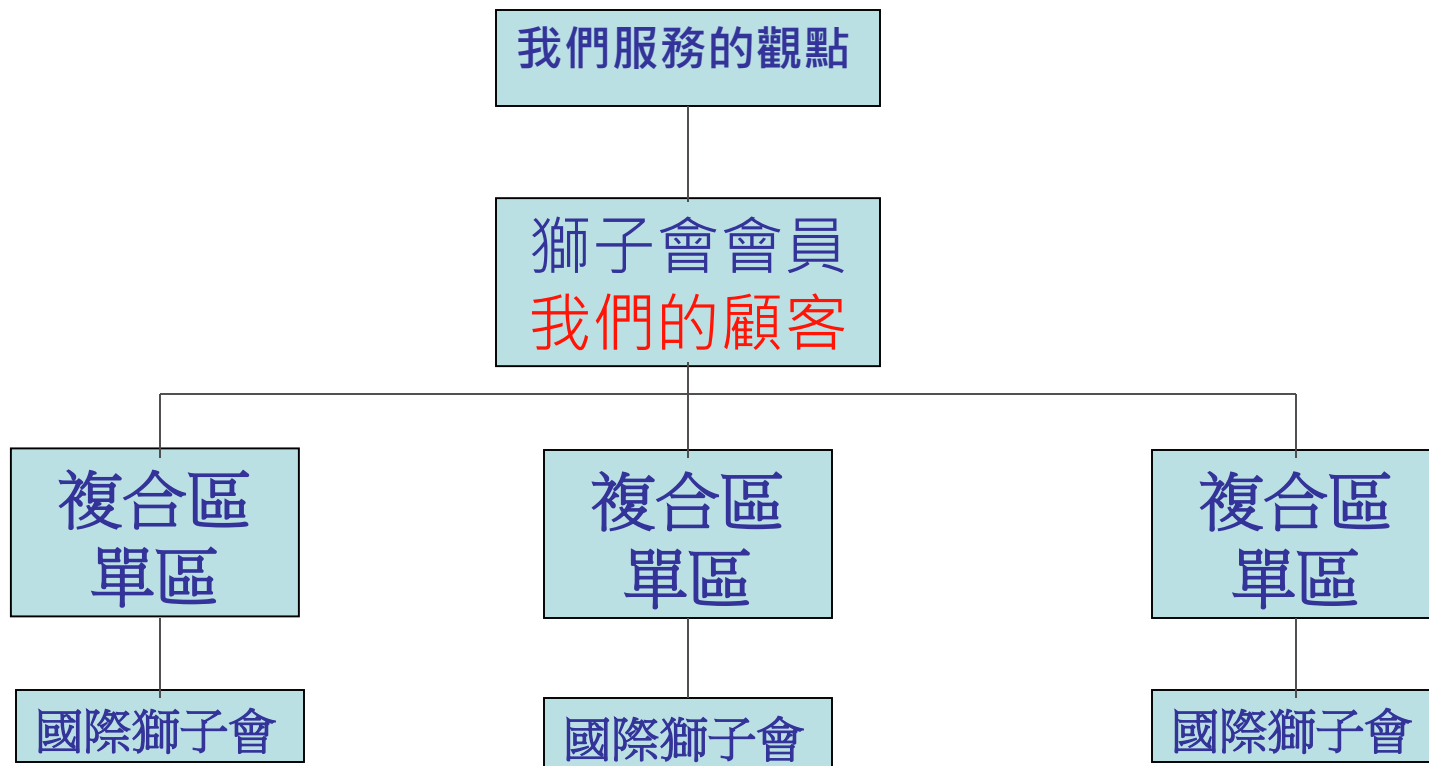
## 區支持分會

- 了解入會的原因/激勵
- 找出分會可以滿足會員需求的方法
- 了解會員退會的原因
- 找出區可以支持分會的方法

## 獅子會組織-兩個階層

1. **分會提供服務** 給會員、社區及全世界
2. **行政系統/組織結構**：國際獅子會、複合區、區提供服務給分會

## 區分會支持系統



## 會員入會原因

- 有意義的社區服務
- 社交互動、友誼
- 連絡網
- 個人成長
- 積極參與 / 影響



## 社區服務

- 提供滿足社區須要的有意義服務讓會員得到滿足感
- 社區服務提升社會對獅子會員的讚賞

## 分會達成會員服務社區之需求

- 有意義的社區方案
- 定期分會會議 & 活動
- 熱忱的新會員
- 多樣化的分會活動
- 活動的構想依會員的熱忱為基礎

## 社交 – 友誼

- 社交需求可能為最初入會原因
- 當會員漸漸了解獅子會時，其須要可能會改變

## 分會達成會員社交友誼的需求

- 增加互相認識的活動
- 積極的推薦會員
- 新會員互動
- 社交活動應包含家屬
- 參與區活動
- 幽默有趣



## 連 絡 網

在社區內相互連絡  
可以激勵新會員



## 分會達成會員連絡網之需求

- 友善的連絡環境
- 有效的會議管理
- 有效的分會運作



## 個人成長

會員加入獅子會可以  
看到個人成長的機會

## 分會達成會員個人成長之需求

- 方案計劃之參與
- 領導職位
- 有趣的分會活動、線上課程
- 訓練活動
- 公眾演講機會



## 積極參與/影響

現代化的大都會與無人情味的政府，  
分會提供達成個人需求來參與及影響決策  
之的場所。

## 分會達成會員參與之需求

- 新會員講習
- 激起參與分會的情緒
- 委員會或理事會的職位
- 授權/給予會員權利
- 徵求計劃的意見
- 表揚貢獻

## 區支持分會

- 記住會員入會的原因
- 採用顧客服務的觀點
- 我們要如何服務我們的顧客 - 分會的會員呢?
- 區如何支持分會及幫助它們成功?

## 為什麼會員退會

- 無法激起參與的情感
- 沒有興趣的方案
- 未達到期望
- 會議進行很差 / 浪費時間
- 奉獻未得到表揚
- 分會缺乏榮譽感
- 未能參與決策

## 為什麼會員留下來

- 他們的需要得到滿足
- 他們參與有意義的方案
- 他們覺得滿意及有價值



## 區支持分會

- 鼓勵分會依會員對分會活動之優先次序之共識來制定該分會之願景宣言

## 區支持分會

- 協助分會幹部以正面方法來解決問題
- 尋求雙贏的解決方法

## 區支持分會

➤ 訪問分會或者與分會會員交談時應表揚分會的成就



## 區支持分會

- 教練分區主席應有效地與分會幹部團隊溝通來鼓勵分會幹部

## 區支持分會

- 計劃及舉行有效的分區會議活動以達成分會的需要

## 區支持分會

- 分會訪問可包含表揚或獎勵分會成果及貢獻社區成就的有意義活動。此類訪問就成為有新聞報導價值的活動。

## 區支持分會摘要

- 鼓勵分會制定願景宣言
- 協助解決問題
- 正面的成果為重點
- 激勵分會幹部
- 舉行有效的分區會議活動
- 拜訪分會為有意義活動

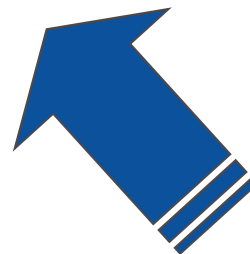
## 區支持分會資源

- 分會得到何等評分？（問卷）
- 講習指南
- 會長會員保留運動
- 會員講習復習系列
- 分區主席手冊
- 會員發展主席手冊
- 分會幹部講習資料袋



# 區支持分會

分會  
(顧客)



複合區  
區

國際  
獅子會